

questionner 2022 et après...

L'Effet de l'œuvre ?

Regards sur l'utilité
de nos actions

à l'adresse des jeunes adultes qui
recherchent un sens à leur vie.

Les cinquante nouveaux métiers de notre
avenir au quotidien.

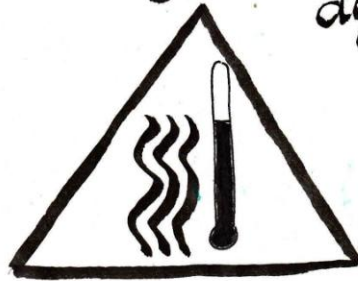


sykadap

le concept d'Effet de l'œuvre c'est un effet sur le lieu (l'œuvre fait partie du lieu)
fait partie de nous)
c'est un effet dans nos têtes (l'œuvre fait partie de nous)

Voici 10 catégories d'œuvres à prioriser

1) urgence climat



agir sur les 4 catégories d'émetteurs de GES d'origine humaine qu'il faut minimiser

Transports : transports doux / pistes cyclables, trains, urbanisme

- ① activateur de réseau transport doux
- ② urbaniste optimisateur de transport

Industrie : low tech réparable, modulable. ex : voiture légère avec petit moteur

- ③ R&D voiture économique petit moteur modulable { lowtech
low energy

Habitat : éco construction. Filières bio matériaux

- ④ maçonnerie éco construction
- ⑤ charpente, menuiserie maisons ossature bois
- ⑥ Filières bio matériaux (ex : chanvre)

Agriculture : ceinture maraîchère des villes
agroforesterie

- ⑦ métiers de la filière maraîchère des ceintures vertes
- ⑧ pépiniériste diffuseur d'essences locales
- ⑨ planteur d'arbres à grande échelle

2) inégalités discriminations



Accès à l'eau

- ⑩ gestionnaire des ressources en eau

Accès à la terre

- ⑪ gestionnaire (commissaire) de réforme agraire

Accès à l'énergie : crédit énergie

- ⑫ individuel.
⑬ gestionnaire de crédits énergie

Accès à l'alimentation :

Sécurité sociale alimentaire.

- ⑬ service public de sécurité sociale alimentaire

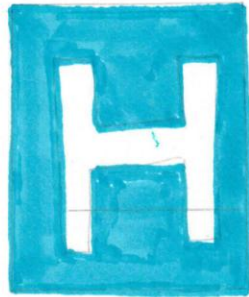


3/ éducation jeunesse

Formation de la jeunesse aux enjeux

⑭ militant enjeux 'avenir au quotidien'
Mise en oeuvre de filières de formation

⑮ didacticien
⑯ enseignant ⑰ chercheur



4/ Santé Accès aux Soins

Prise en charge de l'Eco Anxiété

⑱ éco psychologue
⑲ thérapeutes

Développement d'une médecine de catastrophe

⑳ urgentistes

Apprentissage de la vie en espaces sous tension
(due aux alertes rouge, au confinement)

㉑ animateurs éducateurs

Accompagnement des personnes en fin de vie

㉒ accompagnants, aidants

cf lien vidéo qu'est-ce qu'on fait chaîne Youtube: sylvia kadap
Sy Kadap



5/ Agriculture Alimentation

Auto production locale de denrées alimentaires

㉓ nimaculteurs

Stockage, conservation

㉔ conservateurs (lactofermentation)

㉕ stockeurs

Développement de techniques nouvelles (cultures associées
placé de l'élevage) ㉖ chercheurs en recherche appliquée

Recherche de variétés adaptées (blés anciens)

㉗ expérimentateur, testeur

㉘ sélectionneur

Echanges entre régions proches

㉙ coopérateurs



6/ corruption Accès aux droits

Mise au ban de métiers socio toxiques
tels que lobbyistes

(30) législateurs

Mise en place de systèmes d'imposition
équitables

(31) collecteurs d'impôt

SUR contribution imposée aux pollueurs

(32) juridiction climat

Développement des monnaies locales

(33) banques de proximité



7/ Urgence biodiversité

Recherche de cohabitation avec les non-humains

(34) éthologues

Apprentissage des populations animales et végétales locales

(35) enseignant en écologie

Soutien aux animaux lors des périodes d'extrêmes climatiques

(36) brigades écologiques

Sauvegarde des milieux non anthropisés

(37) gestionnaire d'inventaire



8/ Urgence sauvegarde des espaces naturels

Renoncer aux projets inutiles et imposés

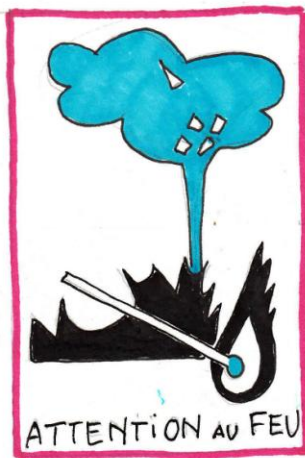
(38) juridiction climat

Développer les productions végétales tous azimuts, dont
les engrais verts, les cultures associées, les espaces boisés,
les vergers (33) optimisation de la biomasse

(34) agronomes

Gérer les cours d'eau, mares, réserves souterraines

(35) hydrologues cf (10) gestionnaire des ressources en eau



9/Action pour la paix intérieure

Élaborer une démocratie participative de proximité

(36) éducateur à la démocratie participative
s'engager collectivement pour réguler les conflits localement

(37) médiateur

Développer des échanges avec les localités limitrophes

(38) coopérateur réseau

Combattre les inégalités

(39) juridiction climat

10/Action pour la paix extérieure



Démultiplier la démarche à l'échelle du pays

(39) colporteur de paix

(40) ambassadeur

Agir pour une dynamique néguentropique à l'échelle du continent et mondiale

(41) représentant climatique

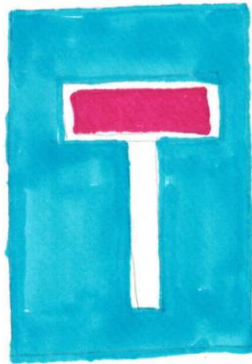
11/VETO = urgence / disparition de l'humanité

Ouvrir à une politique démographique cohérente

(42) démographe

Veiller sur l'état de l'humanité pour ajuster les effets de l'œuvre à venir

(17) chercheur



Sous le regard de Bernard CHARBONNEAU
extrait du Jardin de Babylone (1969)

PP Quand on envisage la défense de la nature, son domaine s'élargit sans cesse au point de tout englober. Au fond, il n'y a pas de problème de la nature, il n'y a que le problème : celui de l'homme de ce temps face à son destin.

La solution de ce problème suppose d'abord un renversement radical des valeurs : il faut que la fin, la nature pour les hommes, commande les moyens : la science, l'industrie, l'État. Ce qui est aller à rebours d'un monde. La tâche est infinie comme l'est notre propre faiblesse, et si on veut l'entreprendre, mieux vaut ne pas se cacher son énormité. Mais si on me dit que l'état des choses est un fait, je répliquerais que ses conséquences pour l'homme en est un autre et que l'irréalisme consiste à ne pas les voir. Le fait c'est que pour nous et surtout nos descendants il n'y aura pas d'autre voie qu'une véritable défense de la nature. Certes sur cette voie remontante le but est apparemment hors de portée, mais depuis qu'il y a des hommes, ils ont su avancer sur une route où ils seraient devoir succomber. Et si le terme est à l'infini, dès à présent il indique à ceux qui se dirigent vers lui un sens : une raison d'être et de s'unir ; ce qui fait déjà vivre.

Une telle action suppose un plan d'ensemble, économique et social, et par conséquent politique. Désormais toute entreprise devrait être envisagée d'un point de vue biologique et humain, pas seulement en fonction de la production ou de la nation mais en tenant compte de la totalité de l'équilibre qu'elle perturbe. Il n'est pas trop de tout effort humain pour permettre à l'instant de s'épanouir

”